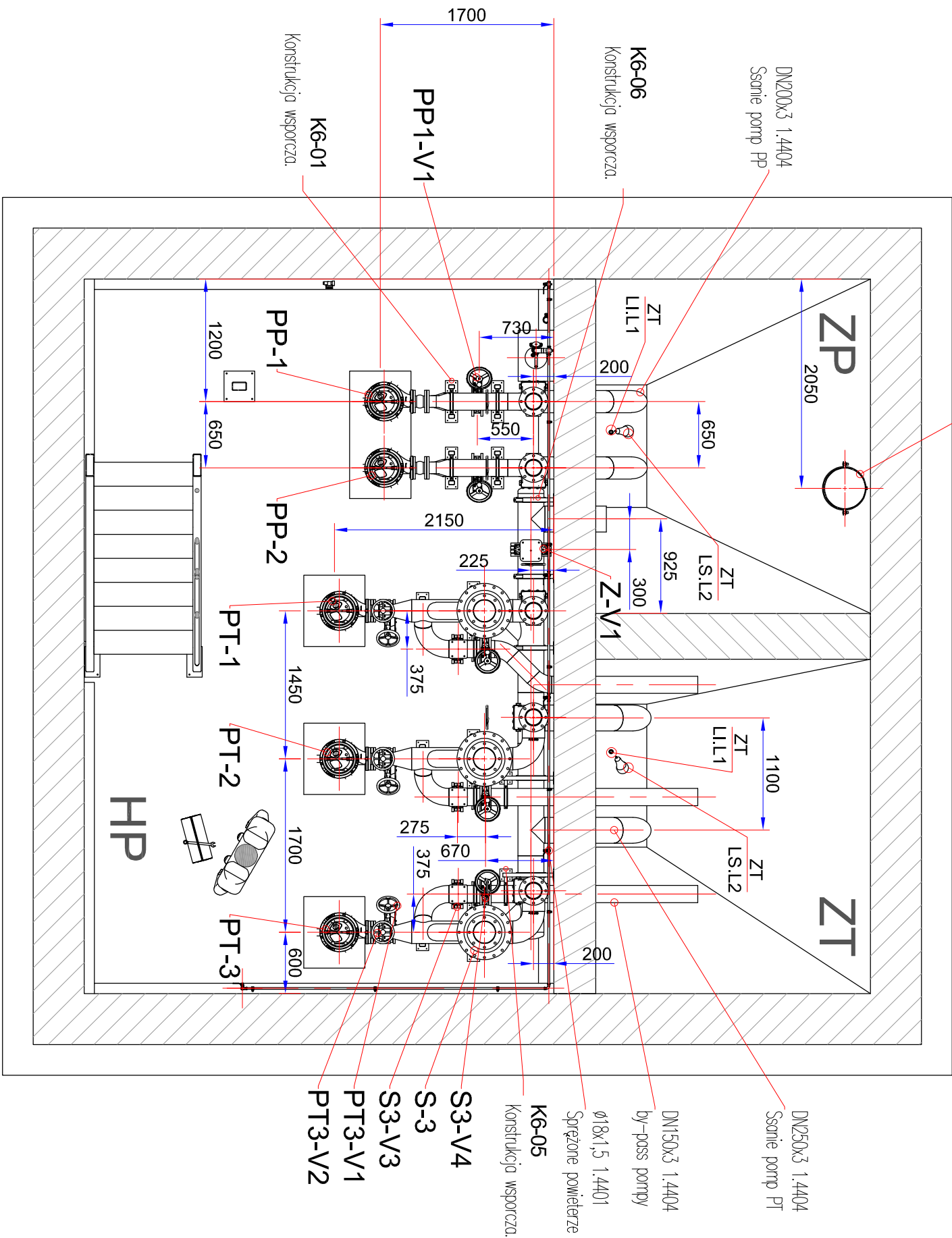


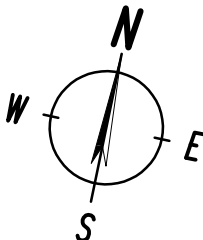
D-D (1:50)

DN400x4 1.4404

Dopływ ścieków do zbiornika ZP



- Do studzienki drenażowej należy odprowadzić:
- kondensat wody ze sprężarki oraz filtrów powietrza
 - odcieki z filtra węglowego
 - wodę z wylewek zaworów antyskażeniowych



UWAGI:

- Ze względu na charakter obiektu Wykonawca jest zobowiązany sprawdzić wszystkie wymiary przed rozpoczęciem prac budowlanych. Różnice w rysunkach i pomiarach oraz wszelkie rozbieżności i zmiany projektu muszą być wyjaśnione z projektantem przed rozpoczęciem prac budowlanych. Poszczególne elementy, Wykonawca jest zobowiązany wykonać wg opisu technicznego i załączonej dokumentacji. Każdy składnik projektowany należy rozpatrywać i rozpoznawać w dokumentacji w kontekście wszystkich rysunków, które do tego składnika się odnoszą, z uwzględnieniem wszystkich opisów technicznych i zosad sztuki budowlanej. Rysunki rozpatrywać łącznie z częścią opisową projektu.
- Brak wskazania na rysunku technicznym elementu, którego zastosowanie wynika ze znochy lub powszechnie przyjętych rozwiązań w zakresie sztuki budowlanej nie zwalnia wykonawcy z konieczności skalkulowania i zastosowania takiego elementu w porównaniu z Inwestorem, a także z projektantem i za jego zgodą.
- Na rysunkach przedstawiono propozycje rozwiązań elementów konstrukcyjnych ścieży, podbór itp. Ostateczne rozwiązania dostosować w sposób umożliwiający dogodną i bezpieczną eksploatację. Elementy metodowe konstrukcji i urządzeń mocować do elementów budowlanych przy użyciu systemów wklejanych z kotwami A4, oraz separować od podłoża przekładkami z HDPE ~#6 – 8mm. Wszystkie połączenia gwintowe zabezpieczyć przed zatarciem
- W miejscu inwestycji występują kilizje z istniejącą infrastrukturą podziemną. Zaleca się ręcznie wykonywać prace ziemne. Istniejące przewody należy zabezpieczyć w wykopie zgodnie z wytycznymi odpowiednich norm. Zabezpieczenie wykopów zgodnie z regulami BHP. Lokalizację uzbrojenia podziemnego podano na podstawie danych archiwalnych. Rzeczywista lokalizacja uzbrojenia może być różna. Rzedne posadowienia istniejącego uzbrojenia terenu są orientacyjne.

ZAKŁAD WODOCIĄGÓW I KANALIZACJI Sp. z o.o. w MRĄGOWIE
o.s. Mazurskie 1A; 11-700 Mrągowo
T.: +4889 742 6111; F.: +4889 741 8621 www.zwik.mragowo.pl

WT-PLAN Tomasz Włodarczyk
ul. Jodłowa 2; 05-555 Torczyn
Wlodarczyk@wtplan.pl; +48 609 445 266

WT-PLAN

"Przebudowa przepompowni ścieków P3 wraz z wymianą urządzeń technologicznych"

GŁÓWNY PROJEKTANT		UPRAWNIENIA	DATA	PODSZ.
TOMOSZ WŁODARCZYK		MAZ/0218/P00S/07	30 III 2022	PODSZ.
PROJEKTOWAŁ SPEC. TECHNOLOGICZNO-SANITARNĄ		UPRAWNIENIA	DATA	PODSZ.
TOMOSZ WŁODARCZYK		MAZ/0218/P00S/07	30 III 2022	PODSZ.
SPRAWDZIŁ SPEC. TECHNOLOGICZNO-SANITARNĄ		UPRAWNIENIA	DATA	PODSZ.
Andrzej DROŻDZ		St-197/89	30 III 2022	PODSZ.
NAZWA OBIEKTU BUDOWLANEGO		PRZECIĄG	NR RYSUNKU	
PRZEPOMPOWIA ŚCIEKÓW P3		PRZEPOMPOWIA P3	W102/ T.1-05	
DZ. Nr 131/6		INSTALACJE TECHNOLOGICZNE		
WERSJA		NR LUDOWY	ARKUSZ	SKALA
01	PT	T	A-3	1:50
		19/2021		DATA
				Marzec 2022